

FBs-B2C 操作说明

FBs-B2C 是永宏新推出的蓝牙转 RS232 无线通讯转换器，专门设计用于连接永宏 PLC 通讯口 Port0，使用起来极为方便。

开机设定以下暂存器内容：

D3970 : 5700H

D3971 : 欲设定之 4 位数密码


关电后重新送电，即可将蓝牙密码更新。

注意事项:

蓝牙密码只对尚未用过密码认证的 PC (host) 有效。

已通过密码认证的 PC，就算更改密码或模组名称后，仍然可以连接。

电脑通过蓝牙连接 PLC 操作说明：

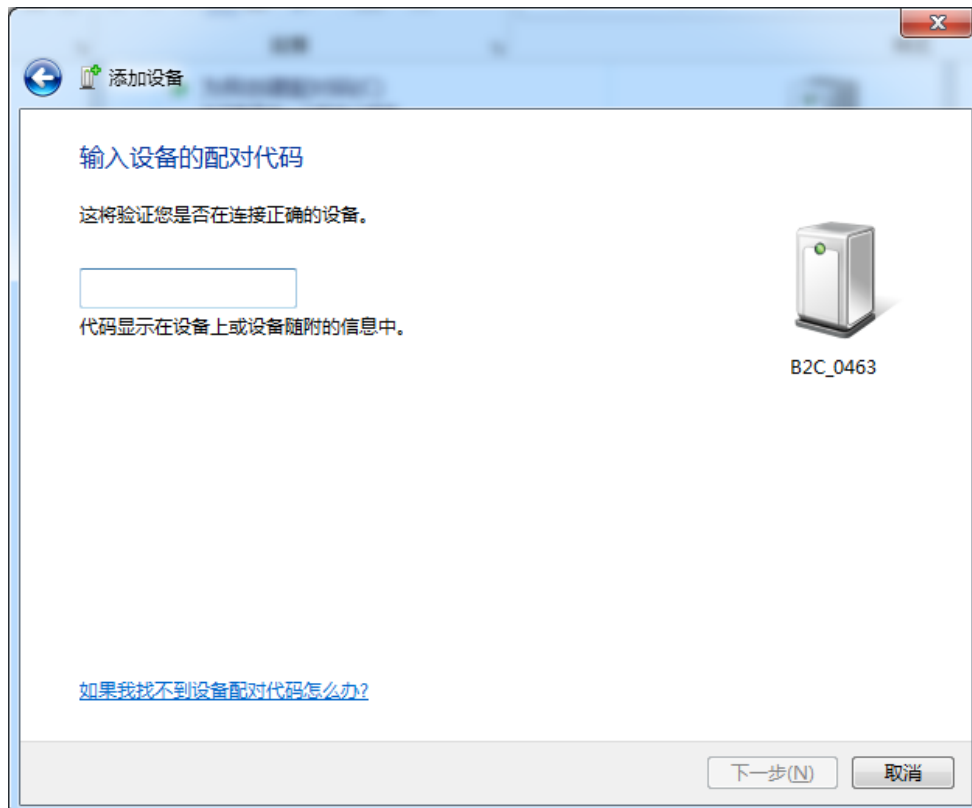
1. 首先将模块插在 PLC 的 Port0 口，打开电脑，，打开蓝牙界面，点击**添加设备**。



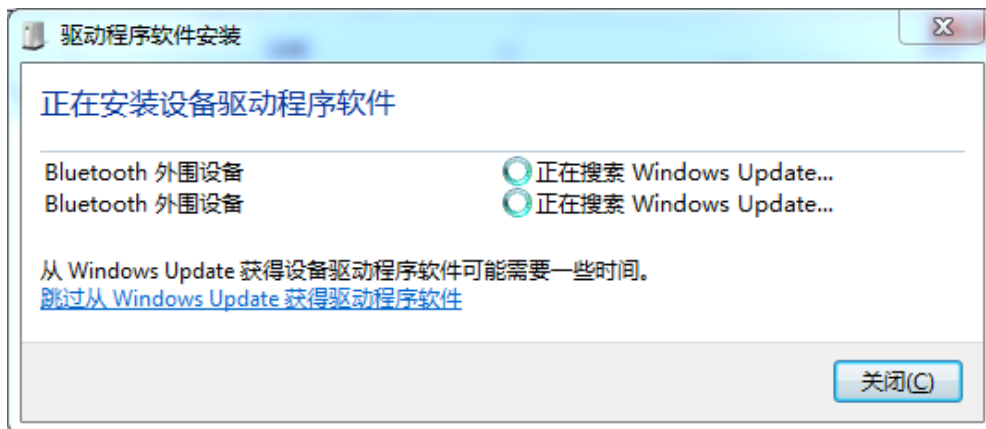
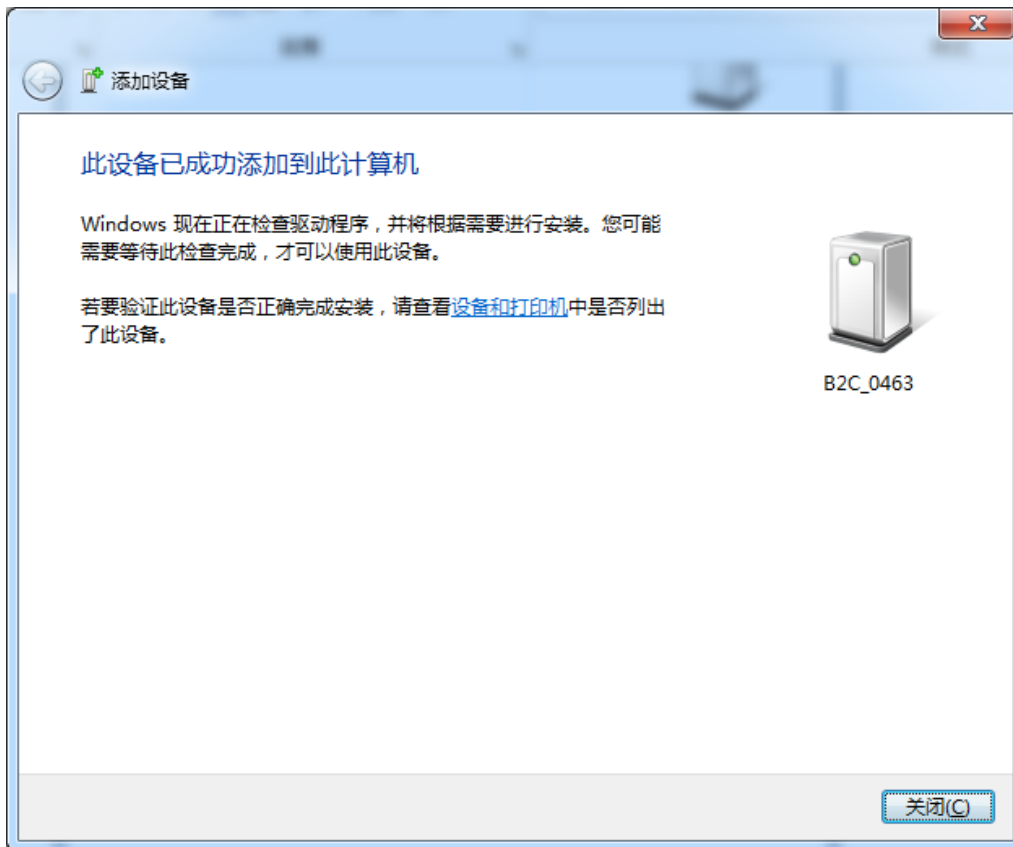
2. Windows 会自动搜索到模块 FBs-B2C，点击此设备，下一步会弹出选择匹配对象界面，选择**输入设备的配对码**，弹出匹配码输入界面，输入模块的初始配对码：**5678**，会自动弹出下面驱动安装界面。



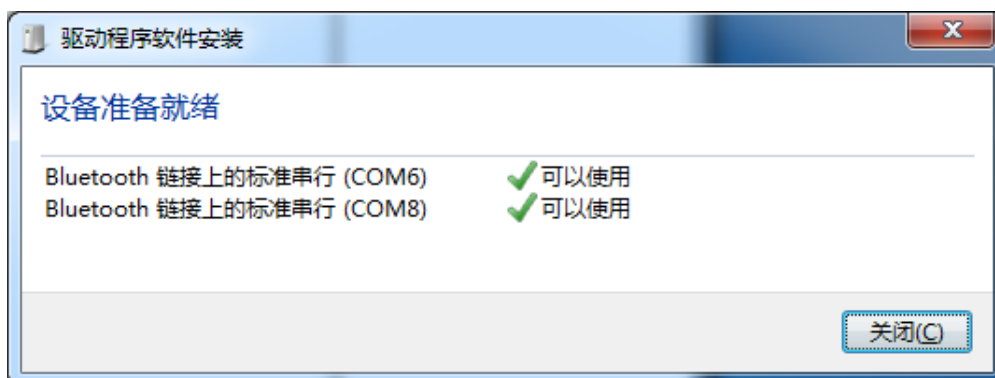
输入配对码点击下一步：



等待驱动安装：

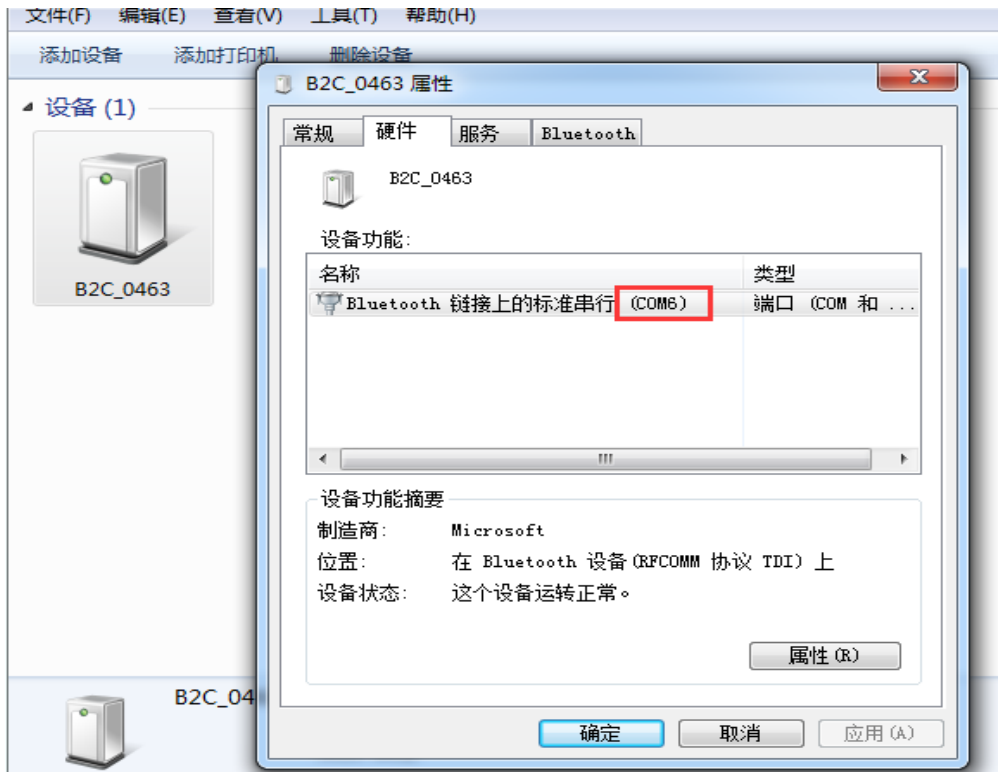


驱动安装完成：

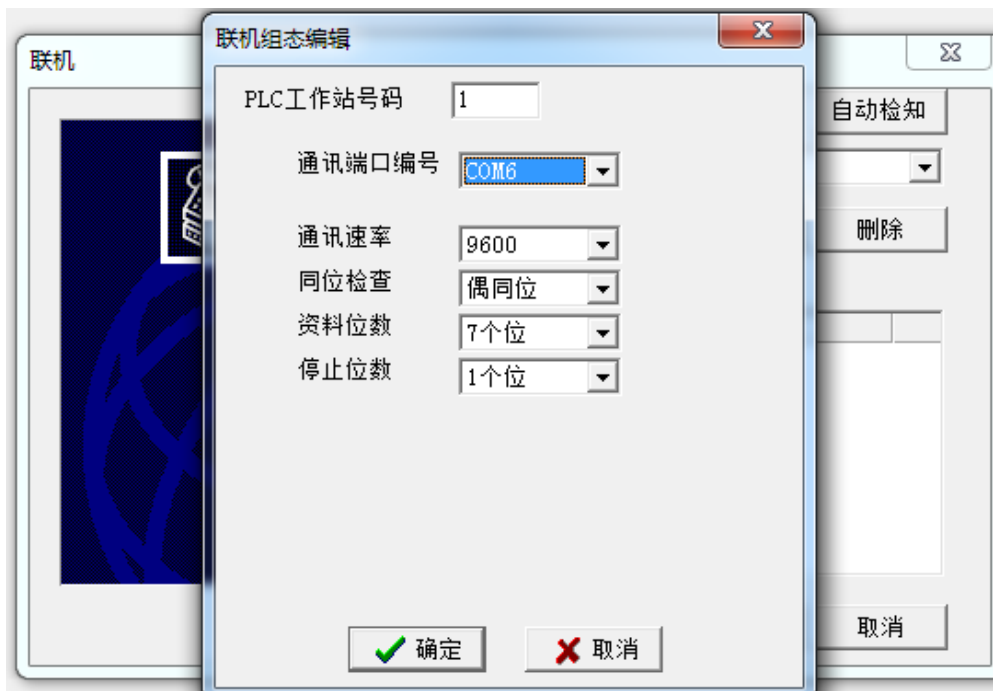


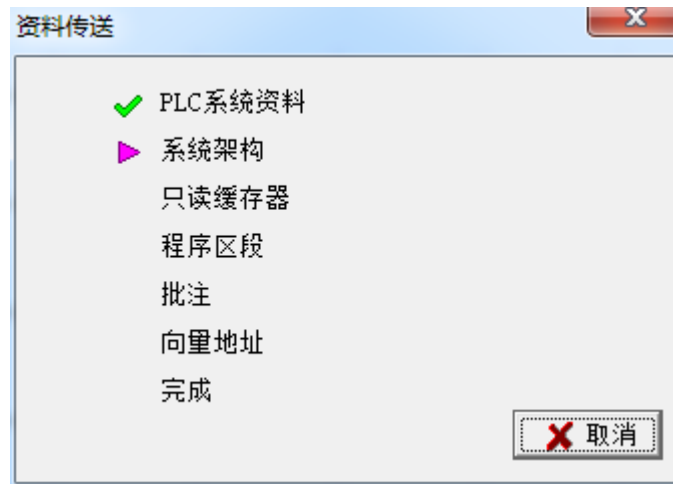
3. 经测试驱动安装有两个 COM 口，一个传出，一个传入，需使用传出的 COM 口联机通

讯，一般是端口号比较小的那个，也可以在蓝牙设备属性里面看。案例用 COM6 联机的。



4. 电脑与 PLC 联机，联机组态编辑，PLC 默认工作站号为 1，通讯端口号选择 COM6，通讯速率位 9600，同位检查为偶同位，资料位数为 7 个位，停止位为 1 个位。然后确定，再确定联机。经测试联机这里只要选择对 COM 口和 PLC 站号，其他的参数随便设置，对联机无影响。





注意：自动检知后联机是没法连接上的，编辑好通讯参数后直接确定联机，此设备同时只能一台电脑联机。